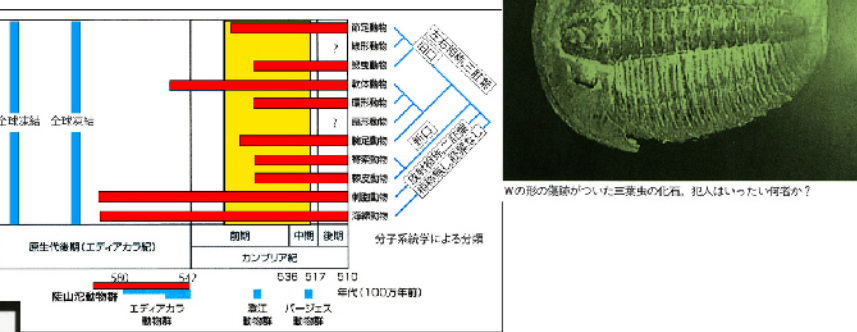
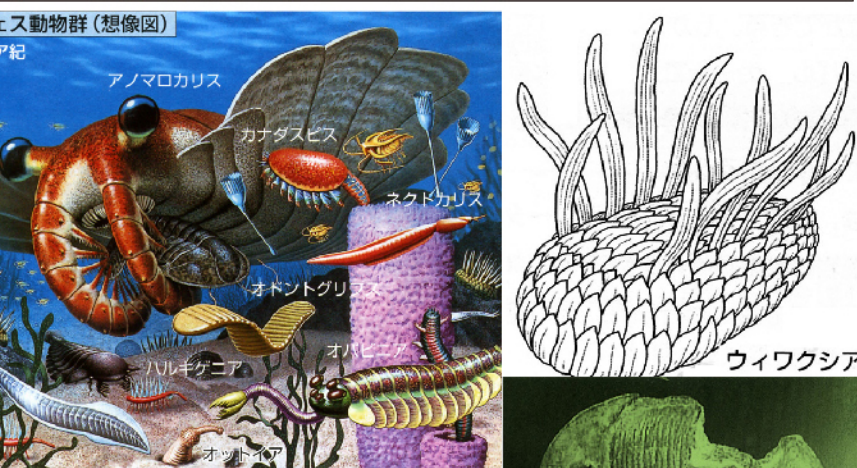
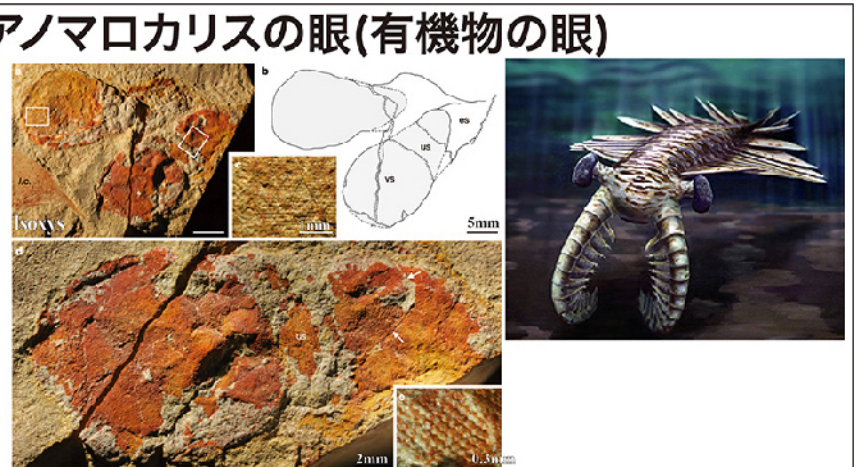
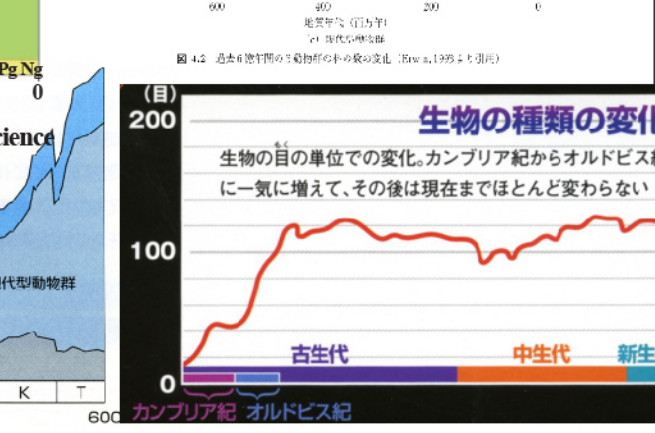
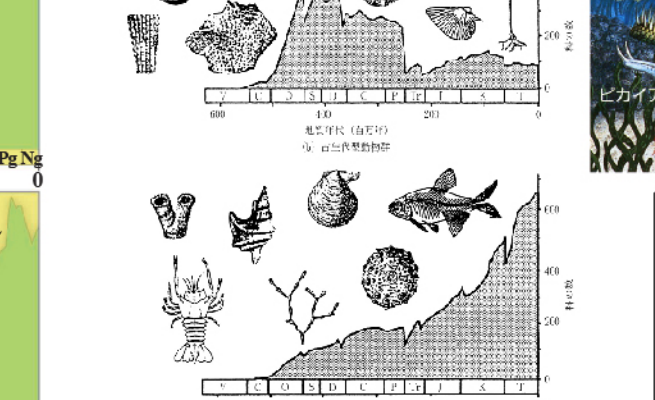
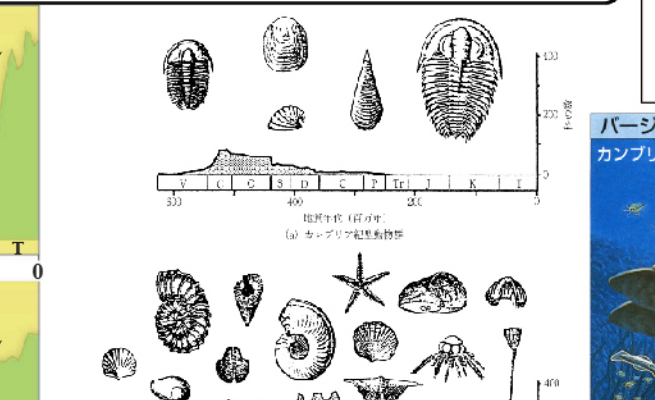
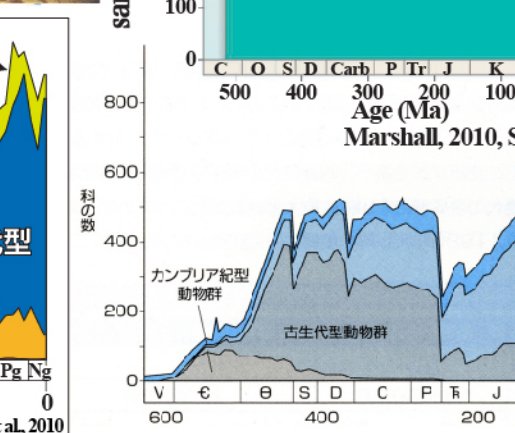
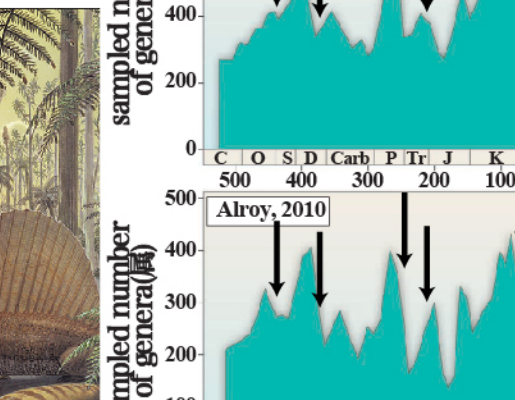
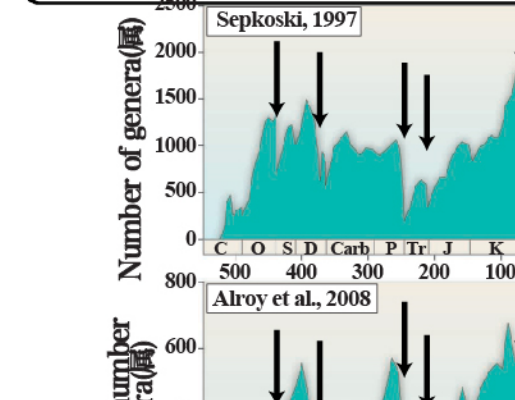
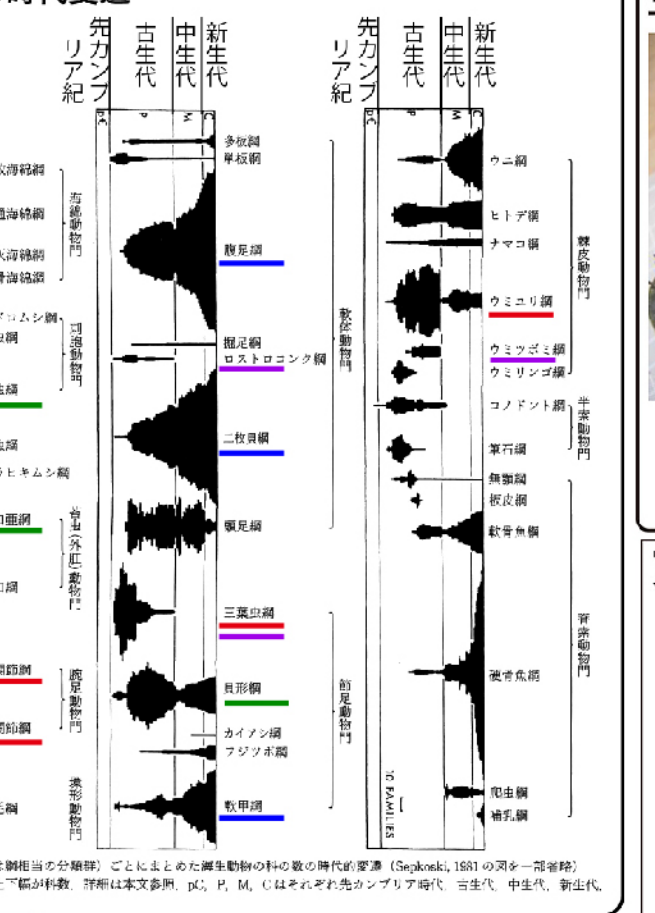


①起源はカンブリア紀かオルドビス紀  
 ②出現後に急速に多様化したグループ  
→三葉虫, 腕足類, ウミユリ  
 ③古生代では少数派だが中生代中頃以降急速に多様化  
→腹足類, 二枚貝類, 軟甲類(エビ)  
 ④古生代前期にある程度まで増加し、その後一定  
→貝殻虫, 苔虫動物門狭口類, 刺胞動物花虫綱(サンゴ)  
 ⑤PT境界での大絶滅:  
科レベルでは50%絶滅。  
高レベルでは4綱のみ  
→三葉虫, ウミツボミ類, 軟体動物門ロストロコク類, Hyolitha類



出典は以下のサイトに列挙  
<http://ea.c.u-tokyo.ac.jp/earth/Members/komiya.html>  
 惑星地球 II-08-01 (小宮剛)

