

宇宙地球科学 I (第一回目)

惑星地球の構造

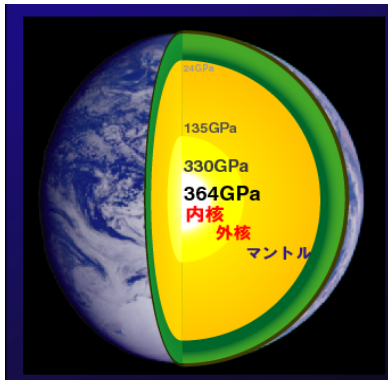
東京大学総合文化研究科：

小宮 剛 准教授

2017/9/28

komiya@ea.c.u-tokyo.ac.jp

http://www43.tok2.com/home/isua/



地球の内部構造

授業の内容

9/28: 小宮① 惑星地球の構造

10 / 5: 小宮② 惑星地球の組成と起源

10/12: 磯崎① 沈み込み帯のテクトニクス。造山運動。

10/19: 小宮③ プレートテクトニクス
とブルームテクトニクス

10/26: 小宮④ 火成活動と地震

11 / 2: 小宮⑤ 大気・海洋

11 / 9: 小宮⑥ 資源・エネルギー

11/30: 磯崎② 付加体

12 / 7: 磯崎③ 日本列島 1

12/14: 磯崎④ 日本列島 2

12/21: 磯崎⑤ 絶滅と進化

12/27: 磯崎⑥

1/11: テスト(磯崎⑦)

地球内部の地震波速度分布

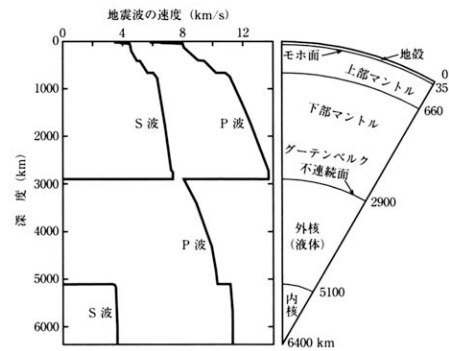
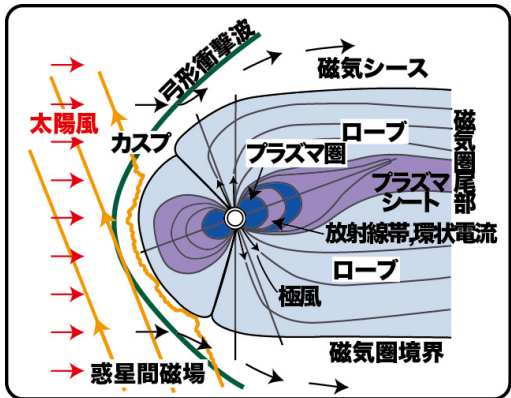
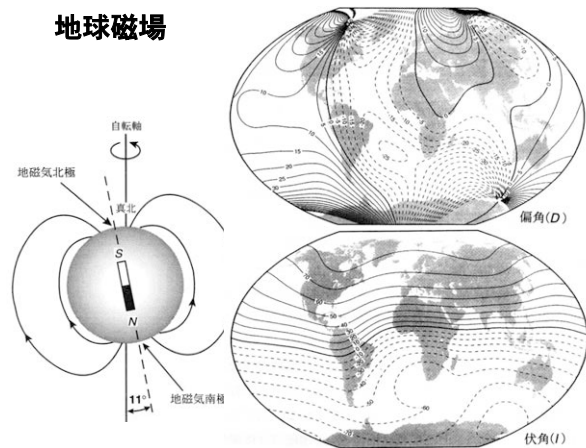


図 2.6 地球内部の地震波速度分布 (末広, 1996) と地球の成層構造

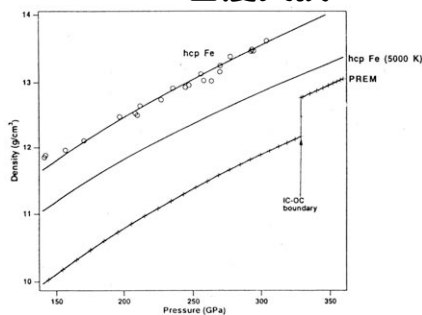


液体金属核と地球磁気圏と太陽風 (宇宙線)

地球磁場



コア: 内核(固体)と外核(液体)と 密度欠損



軽元素(Si, O, H, C, S)が溶け込んでいる

地殻-マントルの構造

